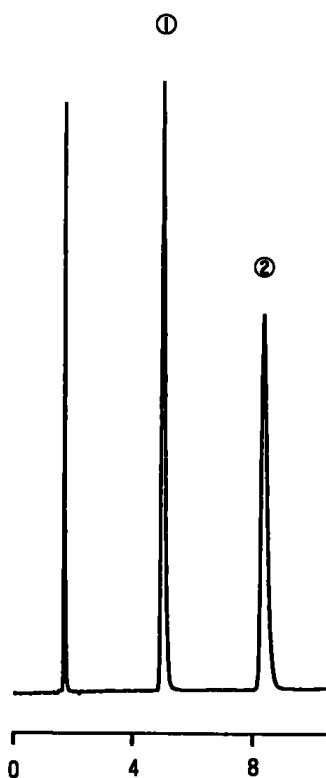


## スコポラミン、アトロピンの分析

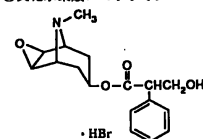
### Scopolamine, Atropine



#### Analytical Conditions

Column	: L-column ODS 4.6mm × 150mm
Mobile phase	: Acetonitrile/10mM NaH <sub>2</sub> PO <sub>4</sub> =15/85
Flow rate	: 1mL/min
Temp.	: Ambient
Detector	: UV210nm 0.08AUS
Sample	: 臭化水素酸スコポラミン (Scopolamine Hydrobromide) 硫酸アトロピン (Atropine sulfate)

①臭化水素酸スコポラミン



②硫酸アトロピン

