

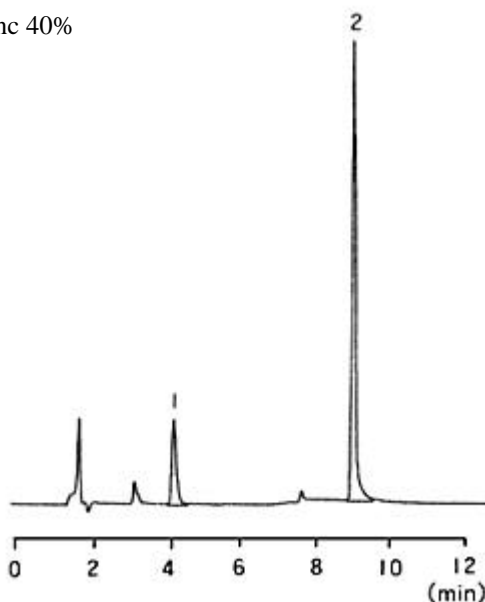
シャンプー中のグリチルリチン酸、ピロクトンの分析

Glycyrrhizic acid, Piroctone

市販シャンプー中のグリチルリチン酸、ピロクトンの分析例です。ピロクトンの金属配位能によるピーク形状の乱れを抑えるために、分離の際にはできるだけ EDTA2Na (エチレンジアミン四酢酸 2ナトリウム塩) で洗浄されることをおすすめします。

Analytical Conditions

Column	: L-column ODS 4.6mm × 150mm	Flow rate	: 1mL/min
Mobile phase	: A: 10mM (Sodium)Phosphate +0.1mM EDTA 2Na (pH2.6) /Acetonitrile = 4/1 B: 10mM (Sodium)Phosphate +0.2mM EDTA 2Na (pH2.6) /Acetonitrile = 1/3 0-3min B.Conc 40% 3-10min B.Conc 40 100% 10-15min B.Conc 100% 15.01min B.Conc 40%	Temp.	: 40
		Detector	: UV 0-6min 250nm 6-20.9min 300nm 20.9min 250nm
		Sample	: Glycyrrhizic acid Piroctone



(株)島津製作所様ご提供 島津アプリケーションニュース No.L230 より