

## 標準クロマトグラム 2 Standard Chromatogram

L-column2 ODS の製品検査はピークのシャープさを表す最も基本的な指標である理論段数を室温で分析したナフタレンピークを用いてカラム 1 本ずつ検査しています。その規格値は 12,000 段以上 (5  $\mu$ m 4.6 $\times$ 150 mm) であり、非常に高理論段数です。

また、これ以外に特性試験、塩基性化合物試験、配位結合試験、酸性化合物試験などを行ってすべての充填剤のロットを評価し、再現性を厳しくチェックしています。

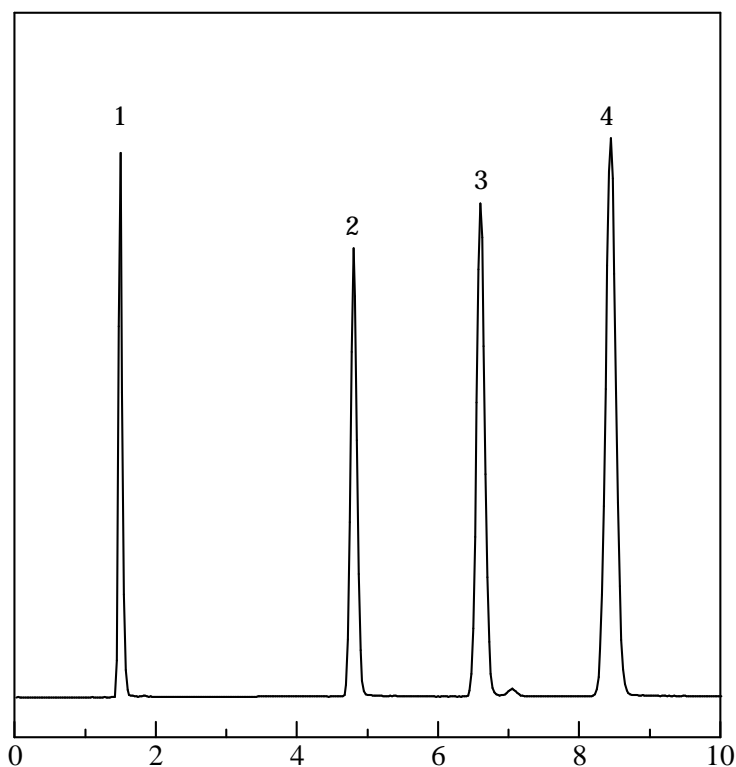
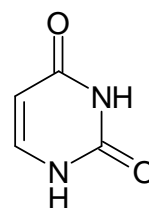
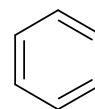


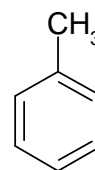
Fig. Standard Chromatogram



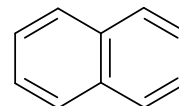
1. Uracil (to marker)



2. Benzene (10 mL/L)



3. Toluene (10 mL/L)



4. Naphthalene (1000 mg/L)

### 【Analytical conditions】

Column : L-column2 ODS ( 5  $\mu$ m, 12 nm ) 4.6  $\times$  150 mm  
 Mobile phase : CH<sub>3</sub>CN/H<sub>2</sub>O ( 60/40 )  
 Flow rate : 1 mL/min  
 Temperature : Ambient  
 Detection : UV 254 nm  
 Injection volume : 1  $\mu$ L in CH<sub>3</sub>CN