

## クルクミンの分析 Curcumin

クルクミンはポリフェノールの一種でウコンに含まれている黄色色素です。肝機能の改善や抗がん作用があるといわれ、サプリメントとしてドリンク類、錠剤などで広く販売されています。

そこで今回は市販のドリンク剤を 10 倍に希釈して HPLC にて分析を行いました。クルクミンは水などには溶けにくいいためアセトニトリルで希釈しています。また、クルクミンにはケト-エノール体が存在するといわれており、標準試料においては 2 つのピークが観測されました。このようなポリフェノール類の分析においても **L-column2 ODS** は良好な分離、ピーク形状をもたらします。

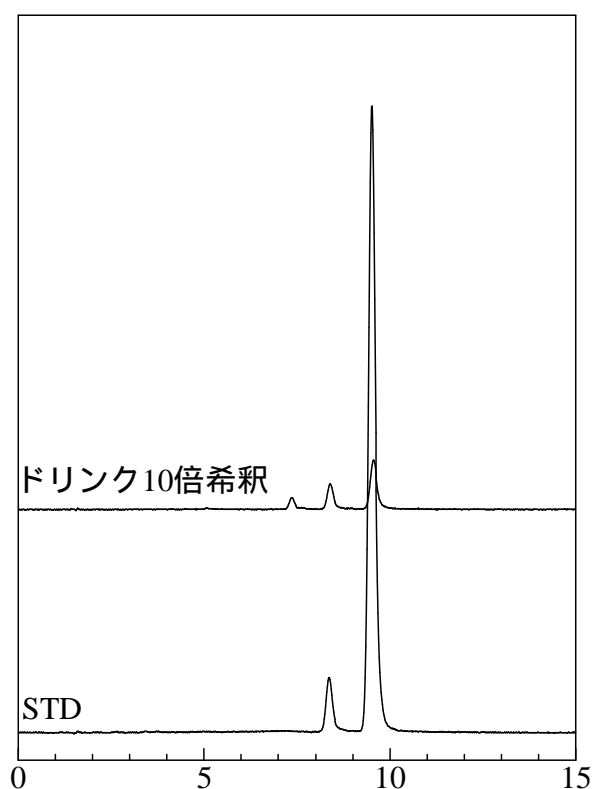
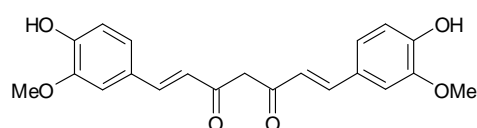


Fig. Chromatogram of Curcumin



Curcumin ( 100 mg/L )

### 【Analytical conditions】

|                  |  |
|------------------|--|
| Column           | : L-column2 ODS ( 5 $\mu$ m, 12 nm ) 4.6 $\times$ 150 mm           |
| Mobile phase     | : CH <sub>3</sub> CN/20mM H <sub>3</sub> PO <sub>4</sub> ( 45/55 ) |
| Flow rate        | : 1 mL/min   |
| Temperature      | : 40   |
| Detection        | : VIS 425 nm   |
| Injection volume | : 5 $\mu$ L in CH <sub>3</sub> CN                                  |