

抗うつ剤の分析 2 Antidepressants

抗うつ剤には塩基性化合物が多く、HPLC 分析を行う際には、しばしばピークのテーリングが起こります。

そこで今回、抗うつ剤であるスルピリド、デシラプミン、パロキセチン、マプロチリン、ノルトリプチリン、アモキサピンおよびトラゾドンの一斉分析を行ないました。移動相には一般的なカラムではピークテーリングの起こりやすいアセトニトリルを移動相に用いていますが、**L-column2 ODS** ではほとんどテーリングがなく、分析が可能です。

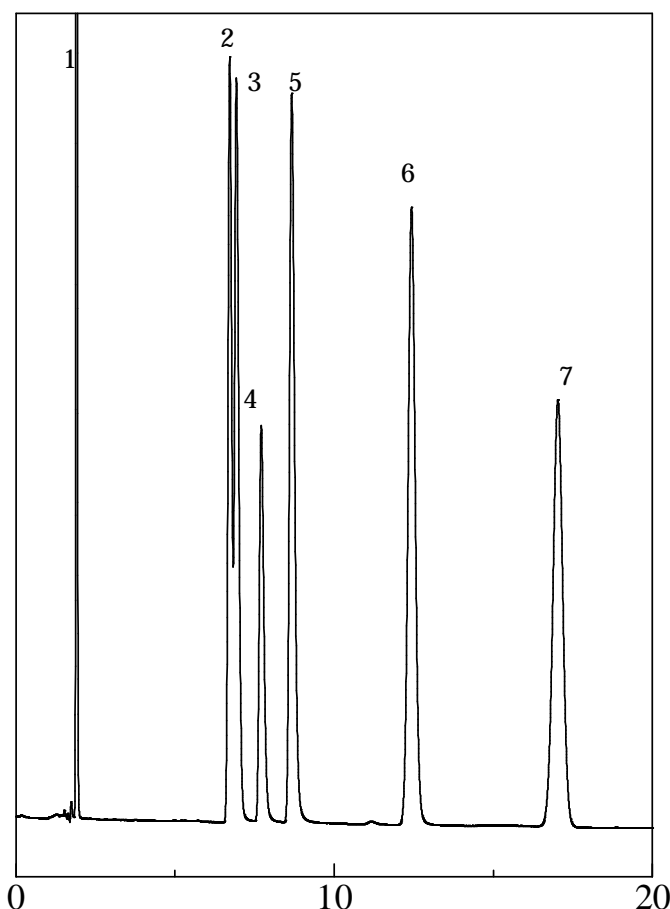
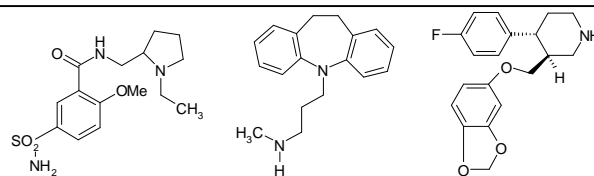
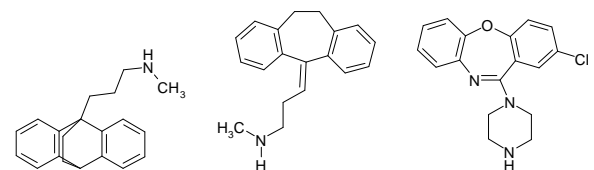


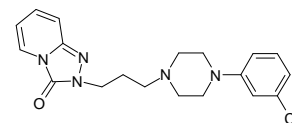
Fig. Chromatogram of Antidepressants



1. Sulpiride (20 mg/L) 2. Desipramine (50 mg/L) 3. Paroxetine (200 mg/L)



4. Maprotiline (50 mg/L) 5. Nortriptyline (50 mg/L) 6. Amoxapine (50 mg/L)



7. Trazodone (50 mg/L)

【Analytical conditions】

Column	: L-column2 ODS (5 μm, 12 nm) 4.6 × 150 mm
Mobile phase	: CH ₃ CN/25 mM Phosphate buffer pH7.0 (35/65)
Flow rate	: 1 mL/min
Temperature	: 40
Detection	: UV 220 nm
Injection volume	: 1 μL in CH ₃ CN