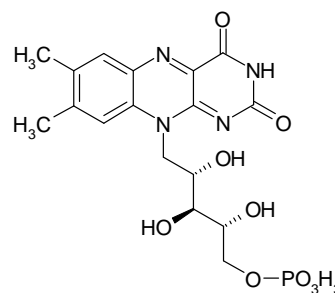
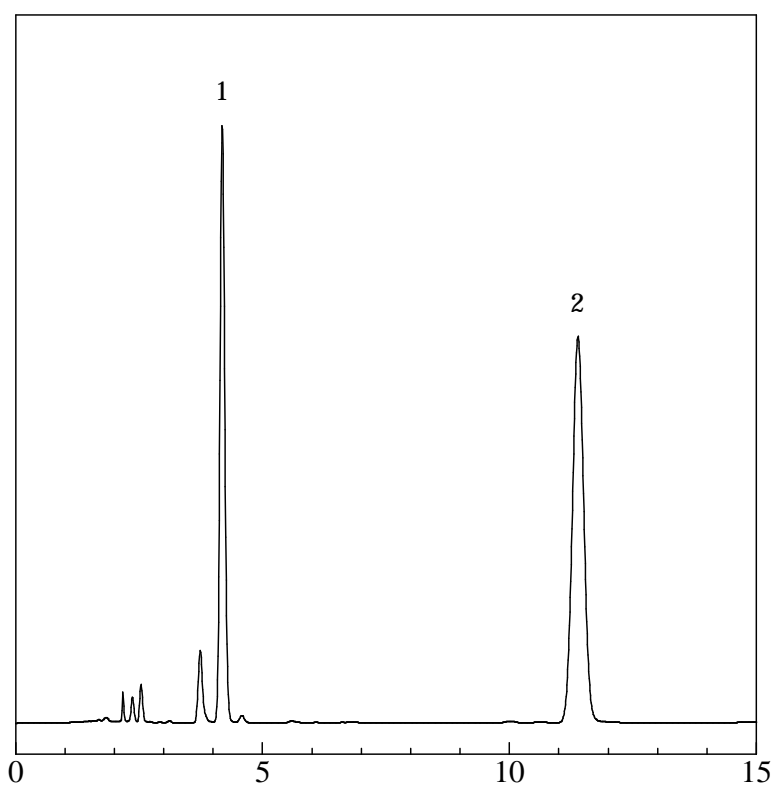


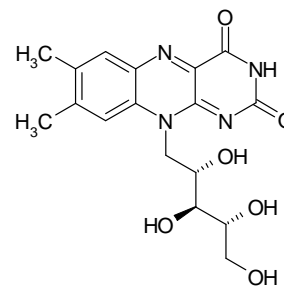
ビタミン B2 の分析
Vitamin B2

ビタミン類は必須の栄養素であり、食物などから摂取され、体内の代謝に重要な働きをする物質です。その中でも水溶性ビタミンであるビタミン B2 は糖質や脂質の代謝を促す役割や粘膜を守る役割があり、医薬品やサプリメントなどにも広く利用されています。

本分析では、ビタミン B2 であるリボフラビンとリン酸リボフラビンの分析を行いました。移動相にはイオンペア試薬を使用しないで中性のリン酸バッファーを用いていましたが、良好なピーク形状と高い再現性が得られました。



1. Riboflavin phosphate sodium (50 mg/L)



2. Riboflavin (50 mg/L)

Fig. Chromatogram of Vitamin B2

【Analytical conditions】

Column	: L-column2 ODS (5 μ m, 12 nm) 4.6 \times 150 mm
Mobile phase	: CH ₃ CN/25 mM Phosphate buffer pH7 (10/90)
Flow rate	: 1 mL/min
Temperature	: 40
Detection	: 270 nm
Injection volume	: 10 μ L