

# WET

## 次世代の排水管理

**WET (Whole Effluent Toxicity)** は、排水そのものを用いてバイオアッセイにより生態系への影響を評価する新しい排水管理です。

WETは米国等で既に導入されており、我が国でもCSR活動に取り組む企業にとって、次世代の排水管理として注目されています。

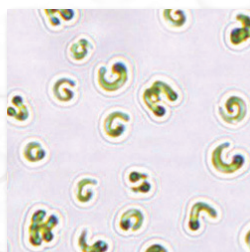
### 試験実施の流れ

サンプリング

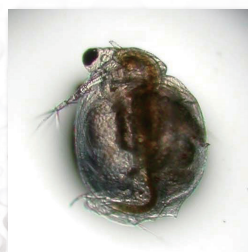
方法／場所／回数等、ご相談により決定

バイオアッセイ

サンプリング後36時間以内に開始



藻類生長阻害試験



ニセネコゼミジノコ  
繁殖試験



胚・仔魚期の  
魚類短期毒性試験

結果報告

最大無影響濃度 (NOEC) のご報告

- 結果速報／サンプリング後2週間
- 報告書／サンプリング後3週間

原因究明と対策

毒性削減評価 (TRE)、毒性同定評価 (TIE)

CERIは、**優良試験所基準 (GLP) に適合**した試験機関であり、**7000件**を超える豊富な生態毒性試験の実績を有しています。**高精度のバイオアッセイと優れた分析技術**でお客様のご要望に応じた排水管理をサポートいたします。

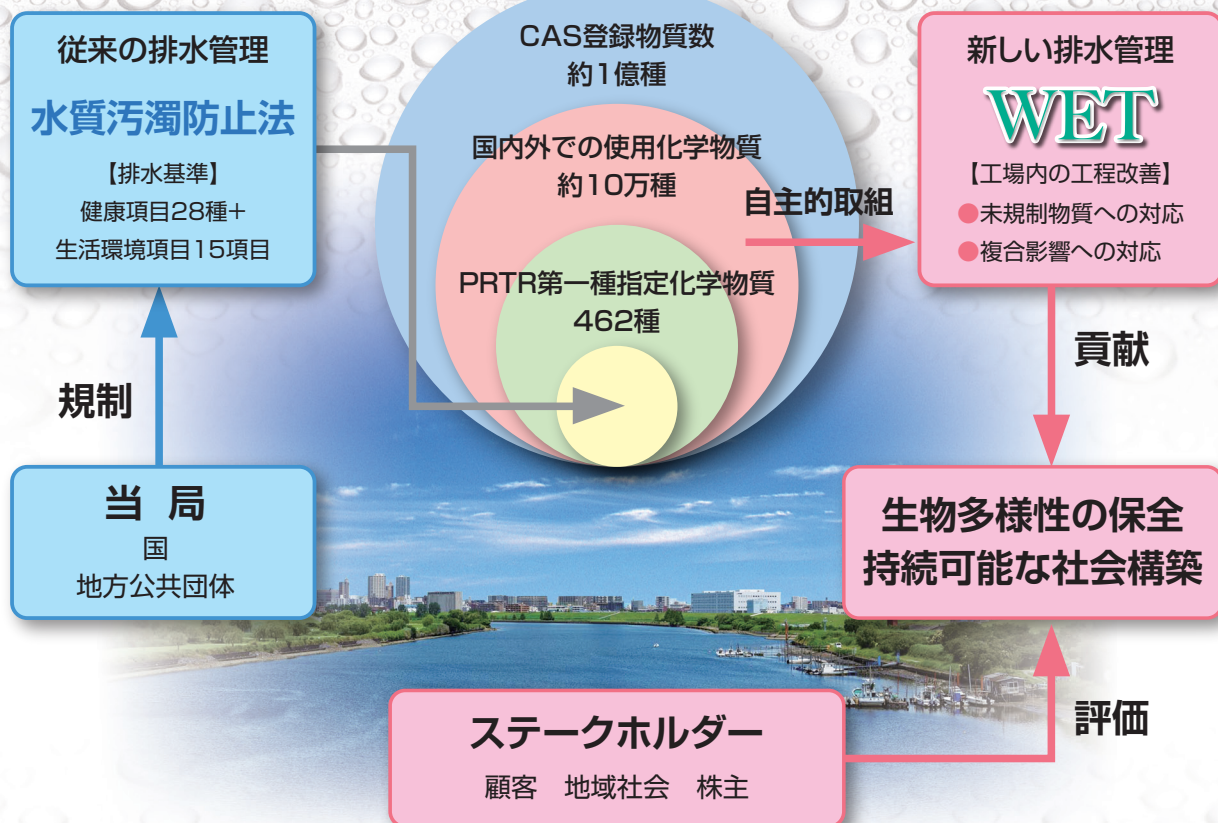
CERI

一般財団法人 化学物質評価研究機構

Chemicals Evaluation and Research Institute, Japan

WETは、水質汚濁防止法に基づく排水規制を補完するものであり、排水中の化学物質による**水環境への影響の低減**につながる工場内の工程改善を目的とした**自主的取組**の一環として位置づけられています。

## WETの位置づけ



CSR活動等によりWETに取り組むことで、**生物多様性の保全や持続可能な社会構築**への貢献を目指す姿勢をアピールすることが可能です。貴社でのご活用をぜひご検討ください。

## 評価の流れ



\* NOECの逆数(TU: Toxic Unit)が10を超える場合、改善の必要ありと評価されることが想定されています。

**CERI**

一般財団法人 **化学物質評価研究機構**  
Chemicals Evaluation and Research Institute, Japan

東日本担当窓口

化学物質安全センター営業企画部  
〒112-0004 東京都文京区後楽1-4-25 日教販ビル7F  
TEL.03(5804)6134 FAX.03(5804)6140

西日本担当窓口

化学物質安全センター大阪支所  
〒577-0011 大阪府東大阪市荒本北1-5-55  
TEL.06(6744)2045 FAX.06(6744)2052