

## 空気中のアセトアルデヒドの分析

## Analysis of Acetaldehyde

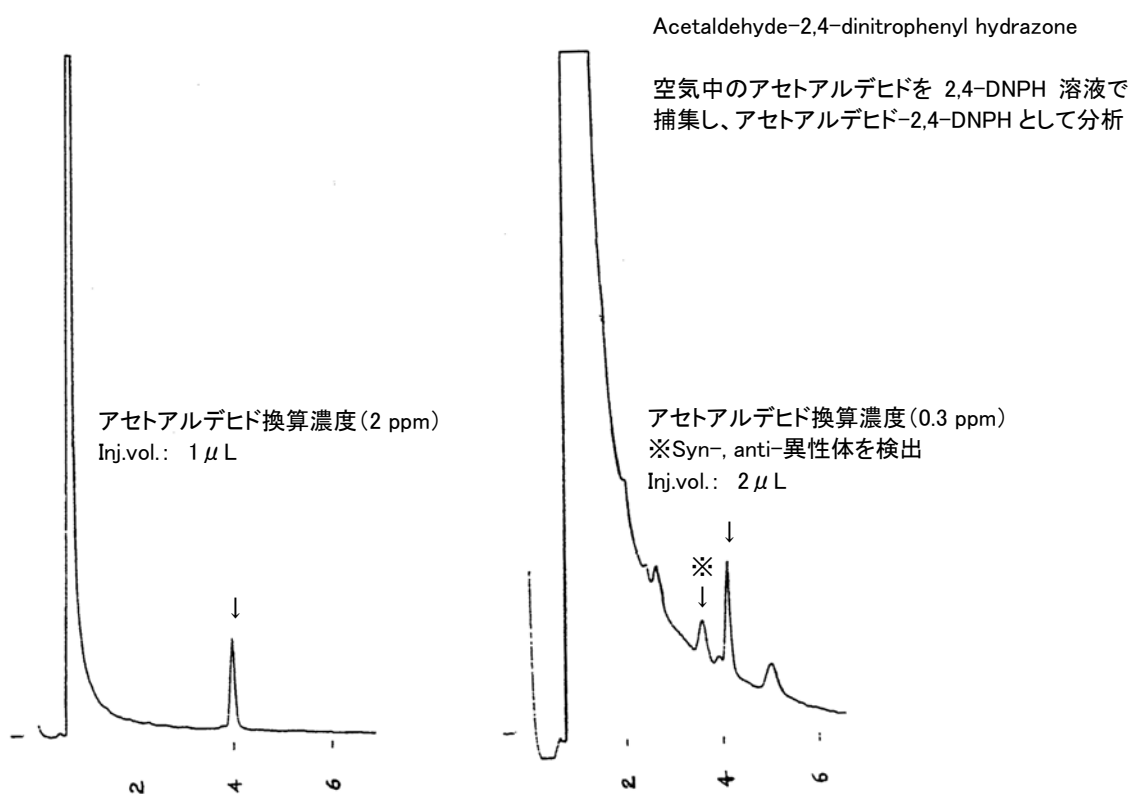


Fig. Chromatogram of Acetaldehyde.

## 【Analytical conditions】

Column:	<b>G-column G-230</b> 20 m L. $\times$ 1.2 mm I.D. 0.5 $\mu$ m film thickness
Flow rate:	He 30 mL/min
C.Temperature:	220°C
Detection:	FID
Injection volume:	1 $\mu$ L, 2 $\mu$ L
System:	-
	* リードキャピラリー (RN-7, 0.53 mm I.D.) 接続