

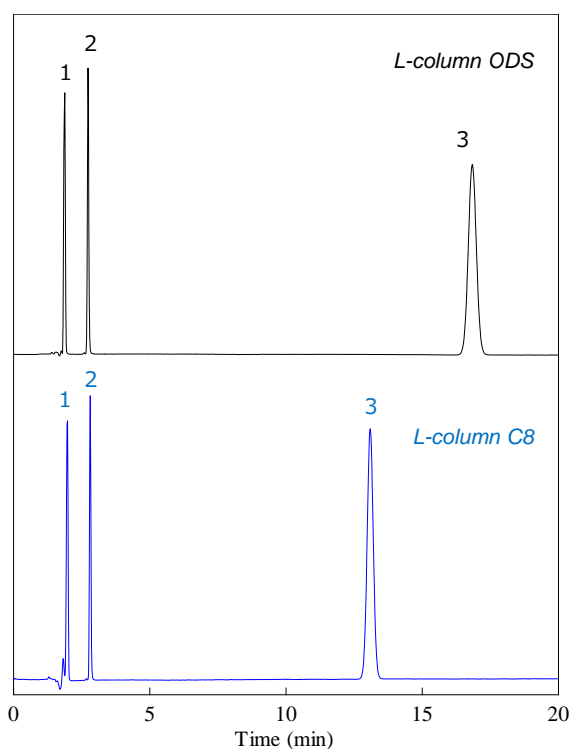
風邪薬 Cold medicine

イブプロフェンは、頭痛薬や風邪薬(感冒薬)などの市販薬に多く配合されている、解熱・鎮痛・抗炎症作用を持つ、プロピオン酸系の酸性物質です。ここでは、イブプロフェンと風邪薬などに多く配合されているカフェインとエテンザミドをHPLC分析しました。
L-column ODSとL-column C8の分離特性の違いにも注目しました。

Key words : 風邪薬 かぜ薬 イブプロフェン エテンザミド 医薬品
Column : USP category: L1, L7

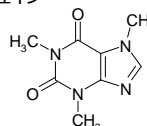
[Analytical conditions]

Column : L-column ODS (C18, 5 μ m, 12 nm), 4.6 mm I.D. \times 150 mm L.; Cat. No. 622070
L-column C8 (C8, 5 μ m, 12 nm), 4.6 mm I.D. \times 150 mm L.; Cat. No. 622071
Eluent : CH₃CN/20 mM H₃PO₄ in H₂O (45/55)
Flow rate : 1 mL/min
Temperature : 40°C
Detection : UV 230 nm
Injection volume : 1 μ L
System : -

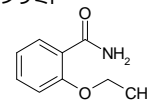


Sample:

1. Caffeine
カフェイン



2. Ethenzamide
エテンザミド



3. Ibuprofen
イブプロフェン

