

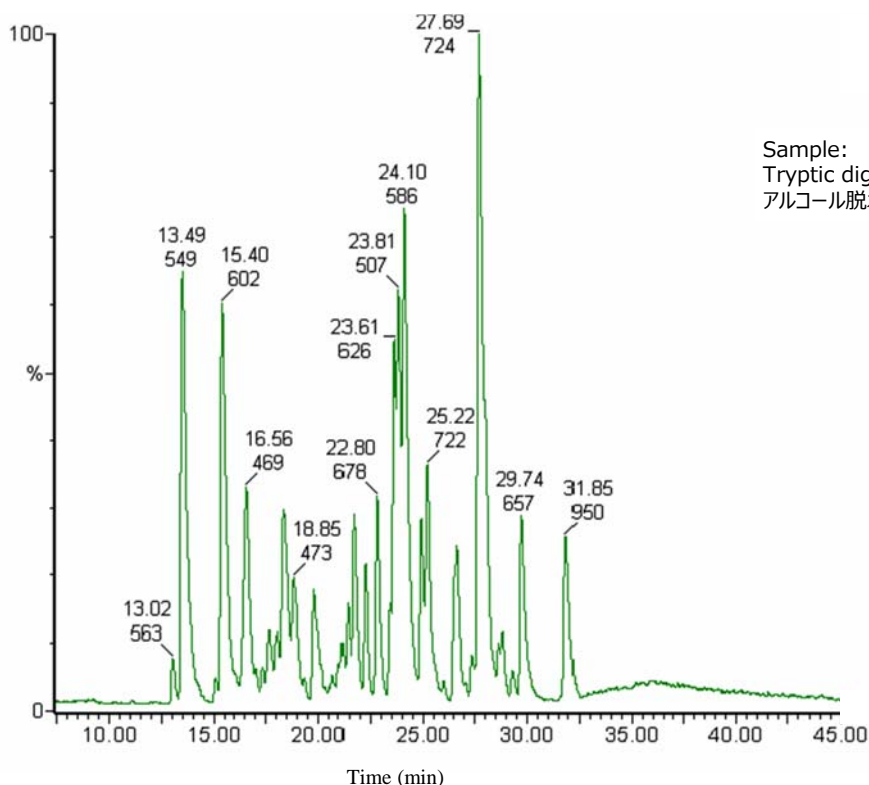
ペプチドマッピング(ADH I) Tryptic digest of Alcohol dehydrogenase I

タンパク質を同定する方法の一つに、ペプチドマッピングと呼ばれる手法があります。タンパク質をトリプシンなどの酵素で分解し、得られたペプチドをHPLCやLC/MSにより一斉分析し、そのクロマトグラムやマススペクトルなどから同定する方法です。ここでは、アルコール脱水素酵素のトリプシン消化物をナノLC-Q-TOFで一斉分析しました。用いたカラムは、L-column Micro、内径0.075 mm、長さ150 mmです。データベース検索の結果、カバレッジが42%、スコアが586、同定できたペプチド数が11でした。

Key words : ADH I ペプチドマッピング L-column Micro ミクロカラム ナノカラム
Column : USP category: L1

[Analytical conditions]

Column : L-column ODS (C18, 3 μ m, 12 nm), 0.075 mm I.D. \times 150 mm L.; Cat. No. 611380
Eluent : A: 0.1% HCOOH in CH₃CN, B: 0.1% HCOOH in H₂O
A/B, 5/95-40/60 (0-30 min)
Flow rate : 0.25~0.3 μ L/min
Temperature : Room temperature
Detection : Nano ESI-MS/MS(+)
Injection volume : 1 μ L
System : nano LC-Q-TOF



Sample:
Tryptic digest of Alcohol dehydrogenase I (100 fmol)
アルコール脱水素酵素 トリプシン消化物