

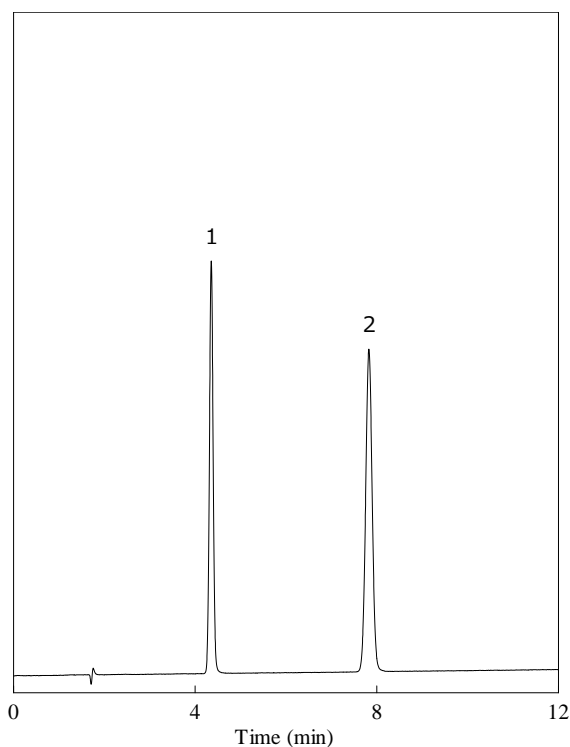
抗潰瘍剤(プロトンポンプ阻害薬) Proton pump inhibitor (PPI)

抗潰瘍剤には胃潰瘍等に使用され、H₂受容体拮抗薬(H₂ブロッカー)やプロトンポンプ阻害薬(PPI: Proton pump inhibitor)などがあります。PPIは、胃粘膜の壁細胞にあるプロトンポンプを阻害することにより、胃酸の分泌を抑制する医薬品です。ここでは、オメプラゾールとランソプラゾールをHPLC分析しました。L-column2 ODS を用いることにより、どのピークもシャープに得ることができました。

Key words : 抗潰瘍剤 プロトンポンプ阻害薬 医薬品
Column : USP category: L1

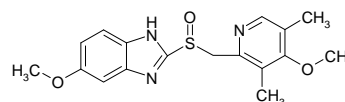
[Analytical conditions]

Column : L-column2 ODS (C18, 5 μm, 12 nm), 4.6 mm I.D. × 150 mm L.; Cat. No. 722070
Eluent : CH₃CN/25 mM Phosphate buffer pH 7 (35/65)
Flow rate : 1 mL/min
Temperature : 40°C
Detection : UV 285 nm
Injection volume : 1 μL
System : -

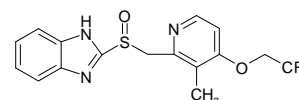


Sample:

1. Omeprazole (100 mg/L)
オメプラゾール



2. Lansoprazole (100 mg/L)
ランソプラゾール



Sample solvent: CH₃CN