

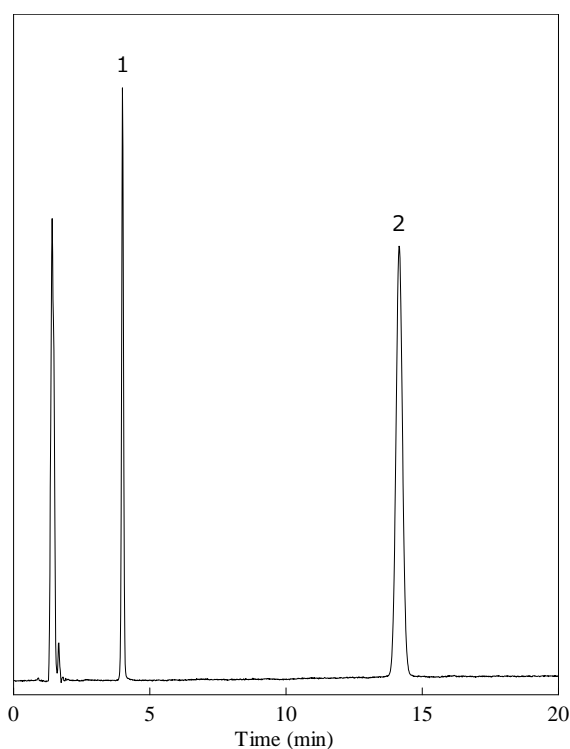
## 抗うつ薬(SSRI) SSRI

選択的セロトニン再取り込み阻害薬(SSRI: Selective serotonin reuptake inhibitor)は抗うつ薬の一種で、シナプスにおけるセロトニンの再吸収に作用することでうつ症状の改善を目指す薬です。ここでは、フルボキサミンとセルトラリンをHPLC分析しました。溶離液には一般的なカラムではピークテーリングの起こりやすいアセトニトリルを用いていますが、L-column2 ODS はほとんどテーリングがなく分析が可能です。

Key words : SSRI 医薬品  
Column : USP category: L1

### [ Analytical conditions ]

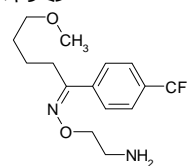
Column : L-column2 ODS (C18, 5  $\mu$ m, 12 nm), 4.6 mm I.D.  $\times$  150 mm L.; Cat. No. 722070  
Eluent : CH<sub>3</sub>CN/25 mM Phosphate buffer pH 7 (50/50)  
Flow rate : 1 mL/min  
Temperature : 40°C  
Detection : UV 220 nm  
Injection volume : 5  $\mu$ L  
System : -



### Sample:

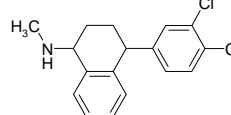
1. Fluvoxamine (100 mg/L)

フルボキサミン



2. Sertraline (100 mg/L)

セルトラリン



Sample solvent: CH<sub>3</sub>CN