

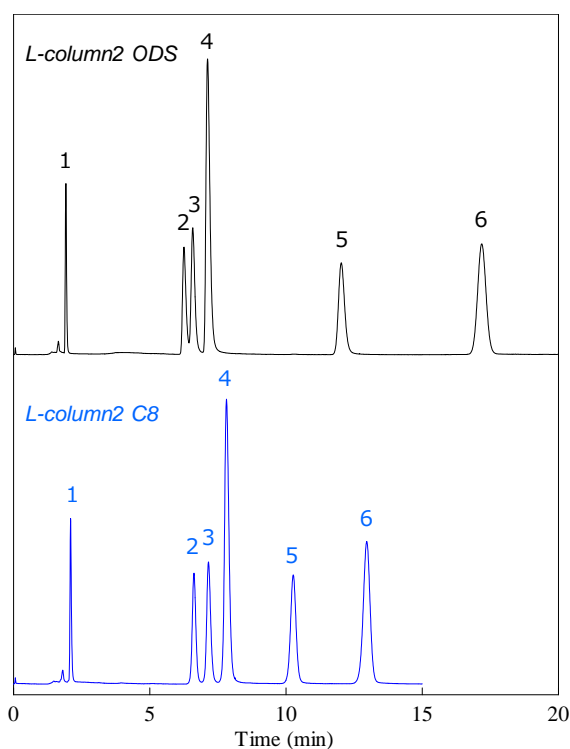
抗うつ薬 Antidepressants

抗うつ薬には塩基性物質が多く、HPLC分析を行う際には、しばしばピークのテーリングが起こります。ここでは、スルピリド、デシプラミン、パロキセチン、マプロチリン、アモキサピン、トラゾドンをHPLC分析しました。高度にエンドキャッピングされた L-column2 は、テーリングが生じやすいアセトニトリルを溶離液に使用しているにもかかわらず、非常にシャープなピークでの分析が可能となりました。L-column2 C8 は分離挙動が L-column2 ODS と異なるため、デシプラミンとパロキセチンの分離が改善し、短い分析時間で分離が達成できました。

Key words : 抗うつ薬 医薬品
Column : USP category: L1, L7

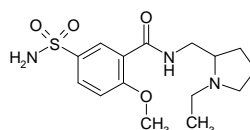
[Analytical conditions]

Column : L-column2 ODS (C18, 5 μ m, 12 nm), 4.6 mm I.D. \times 150 mm L.; Cat. No. 722070
L-column2 C8 (C8, 5 μ m, 12 nm), 4.6 mm I.D. \times 150 mm L.; Cat. No. 722071
Eluent : CH₃CN/25 mM Phosphate buffer pH 7 (35/65)
Flow rate : 1 mL/min
Temperature : 40°C
Detection : UV 220 nm
Injection volume : 1 μ L
System : LC-10ADvp series (Shimadzu Co.)

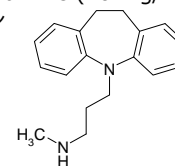


Sample:

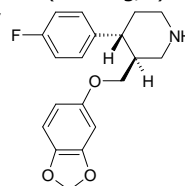
1. Sulpiride (25 mg/L)
スルピリド



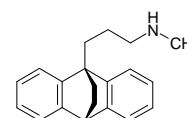
2. Desipramine (70 mg/L)
デシプラミン



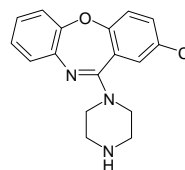
3. Paroxetine (300 mg/L)
パロキセチン



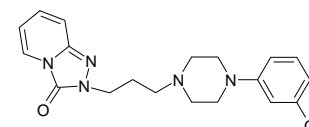
4. Maprotiline (300 mg/L)
マプロチリン



5. Amoxapine (70 mg/L)
アモキサピン



6. Trazodone (120 mg/L)
トラゾドン



Sample solvent: CH₃CN