

CERI ワイドターゲットリピドーム解析

CERIでは、LC-MS/MSを用いて様々な脂肪酸の組み合わせを持つ脂質のターゲット解析を実施しています。

ターゲット解析では、ノンターゲット解析と比較して高感度に検出することができます。

CERIでは、脂肪酸解析の測定メニューの一つとして、「中～長鎖（C8～C24）の偶数炭素数脂肪酸の主要31成分の定量解析」（測定対象脂肪酸は下表参照）を実施しています。ワイドターゲットリピドーム解析では、その脂肪酸を持つ脂質のターゲット解析を実施しています。

表 測定対象脂質の持つ脂肪酸の一例

「中～長鎖（C8～C24）の偶数炭素数脂肪酸の主要31成分の定量解析」における脂肪酸

		脂肪酸の二重結合数						
		0	1	2	3	4	5	6
脂肪酸の炭素数	8	C8:0						
	10	C10:0						
	12	C12:0						
	14	C14:0	C14:1					
	16	C16:0	C16:1					
	18	C18:0	C18:1	C18:2	C18:3	C18:4		
	20	C20:0	C20:1	C20:2	C20:3	C20:4	C20:5	
	22	C22:0		C22:2		C22:4	C22:5	C22:6
	24	C24:0					C24:5	C24:6

※表中に記載していない脂肪酸を持つ脂質の測定も実施しております。詳細はお問い合わせください。

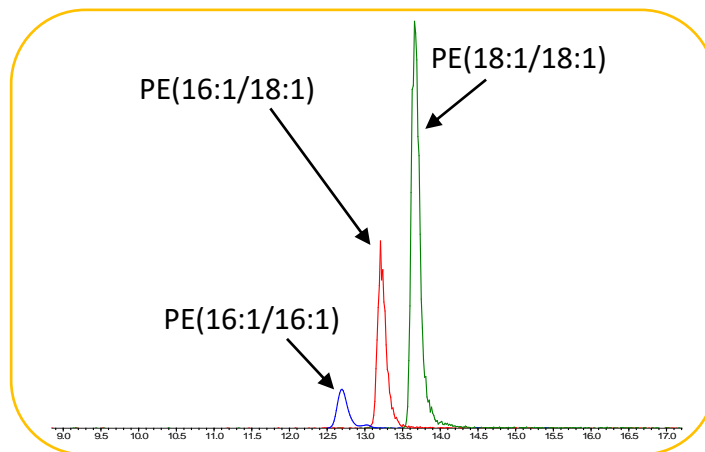


図 大腸菌から検出されたホスファチジルエタノールアミン（PE）の一例