

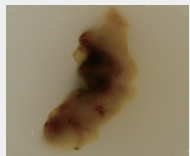
FFPEサンプルのプロテオーム解析

FFPE組織（ホルマリンブロック）からタンパク質を抽出して、二次元電気泳動、SDS-PAGEまたは、nanoUPLC-ESI-MS/MSを用いたショットガン解析で比較解析を行います。

解析イメージ



正常部位



腫瘍部位

タンパク質抽出

蛍光ラベル

酵素消化

二次元電気泳動による比較

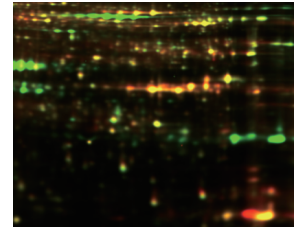
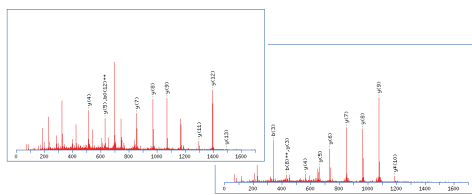


図 二次元電気泳動ゲルイメージ
緑：正常部位のタンパク質
赤：腫瘍部位のタンパク質

ポイント
二次元電気泳動で比較することにより
翻訳後修飾の変化も解析可能です。

ショットガン解析による比較



nanoUPLC-ESI-MS/MSによるタンパク質の同定

正常部位の同定タンパク質リスト

Protein Name	Accession	Score	Ratio
Strojanovic factor 1	E17A_HUMAN	59	0.001
Endoplasmic reticulum protein 40	D1P7_HUMAN	58	0.009
Endoplasmic reticulum protein 40	H1P2_HUMAN	51	0.042
Endoplasmic reticulum protein 40	D1P7_HUMAN	51	0.042
Endoplasmic reticulum protein 40	D1P7_HUMAN	51	0.042
Endoplasmic reticulum protein 40	D1P7_HUMAN	51	0.042
Endoplasmic reticulum protein 40	D1P7_HUMAN	51	0.042
Endoplasmic reticulum protein 40	D1P7_HUMAN	51	0.042
Endoplasmic reticulum protein 40	D1P7_HUMAN	51	0.042
Endoplasmic reticulum protein 40	D1P7_HUMAN	51	0.042

腫瘍部位の同定タンパク質リスト

Protein Name	Accession	Score	Ratio
Microcystin differentiation antigen CD14	BC02_HUMAN	100	0.006
Microcystin differentiation antigen CD14	CD14_HUMAN	39	0.070
Microcystin differentiation antigen CD14	W192_HUMAN	33	0.146
Microcystin differentiation antigen CD14	W192_HUMAN	33	0.146
Microcystin differentiation antigen CD14	W192_HUMAN	33	0.146
Microcystin differentiation antigen CD14	W192_HUMAN	33	0.146
Microcystin differentiation antigen CD14	W192_HUMAN	33	0.146
Microcystin differentiation antigen CD14	W192_HUMAN	33	0.146
Microcystin differentiation antigen CD14	W192_HUMAN	33	0.146
Microcystin differentiation antigen CD14	W192_HUMAN	33	0.146

ポイント
ショットガン解析で試料組織に含まれる数百のタンパク質
を一齐同定して比較します。

SDS-PAGEによる比較

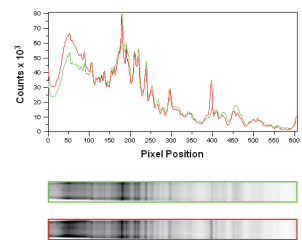


図 SDS-PAGEゲルイメージ

緑：正常部位のタンパク質
赤：腫瘍部位のタンパク質

ポイント
SDS-PAGEで簡単に試料組織を構成する
タンパク質の差を解析します。

★ 腫瘍等の疾患マーカー探索に最適です！ ★

注目!

サンプル量、サンプル数、解析目的、予算により
方法を選択可能です。ご相談ください。