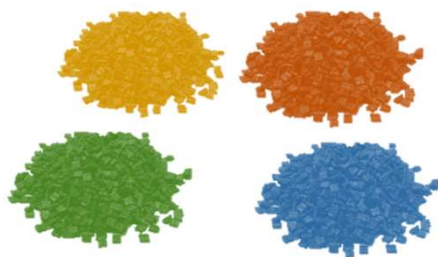


# 【レオロジー測定の利用】

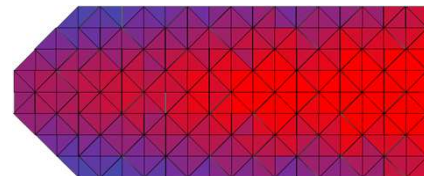
## 材料比較



## 使用時の再現試験



## CAE用データ



# 【対応可能な測定モード】



## 液体用

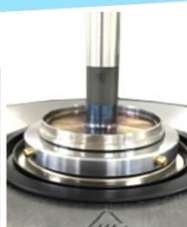
二重円筒

平行プレート

コーンプレート

ソルベントトラップカバー

浸せきリング



引張



3点曲げ



カンチレバー



圧縮



せん断



ねじり



固体用



# 【身の回りの粘弾性体】



## 低粘度液体

## 高弾性固体



水



インク



オイル



マヨネーズ



はちみつ



クリーム



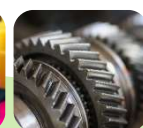
パン生地



ゴム



樹脂



金属

詳細はホームページから

CERI レオロジー

検索

レオロジー  
ホームページ



一般財団法人

化学物質評価研究機構

Chemicals Evaluation and Research Institute, Japan

